

3M Food Safety

Placa 3M™ Petrifilm™ Rápida para Recuento de Mohos y Levaduras



Productividad  
del técnico  
maximizada

## Guía de Interpretación

La Placa 3M™ Petrifilm™ Rápida para recuento de mohos y levaduras es un sistema con medio de cultivo listo para usar que contiene nutrientes complementados con antibióticos, un agente gelificante soluble en agua fría y un indicador que facilita la enumeración de mohos y levaduras.

**3M**

## Comparación de Colonias de Levaduras y Mohos

Para diferenciar las colonias de mohos y levaduras en las Placas 3M™ Petrifilm™ Rápidas para Recuento de Mohos y Levaduras, busque una o más de las siguientes características:

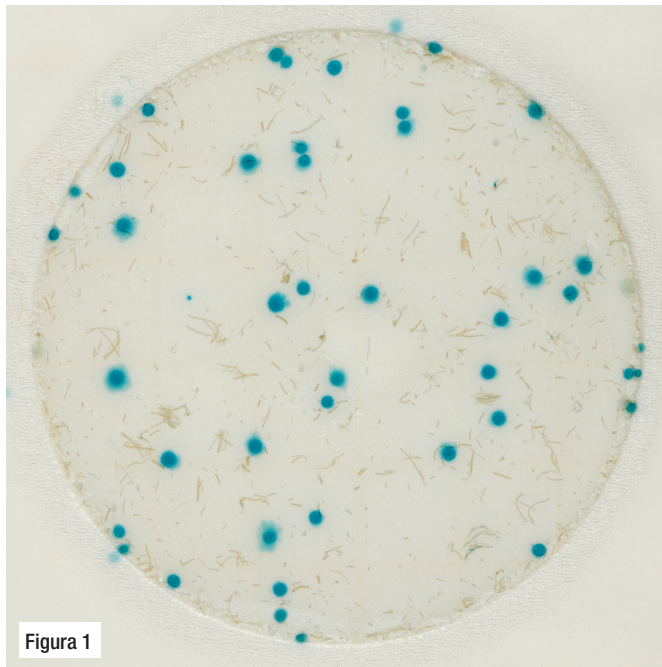


Figura 1

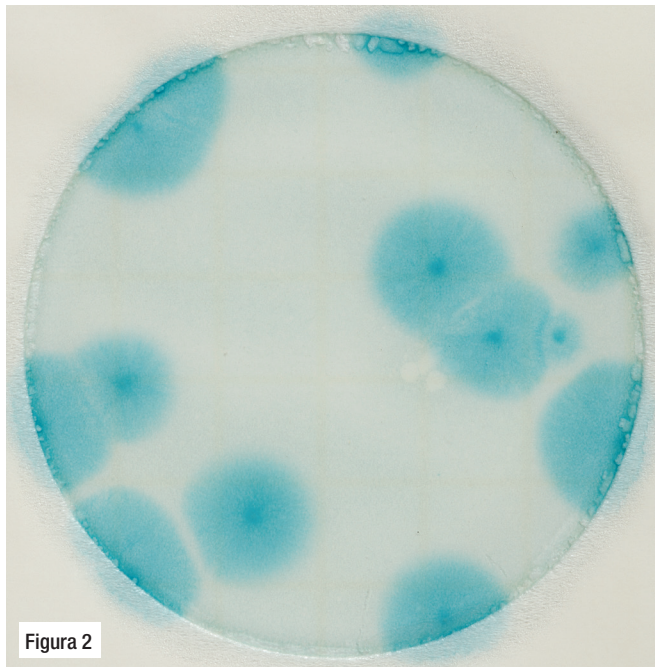


Figura 2

Recuento de levaduras: 44

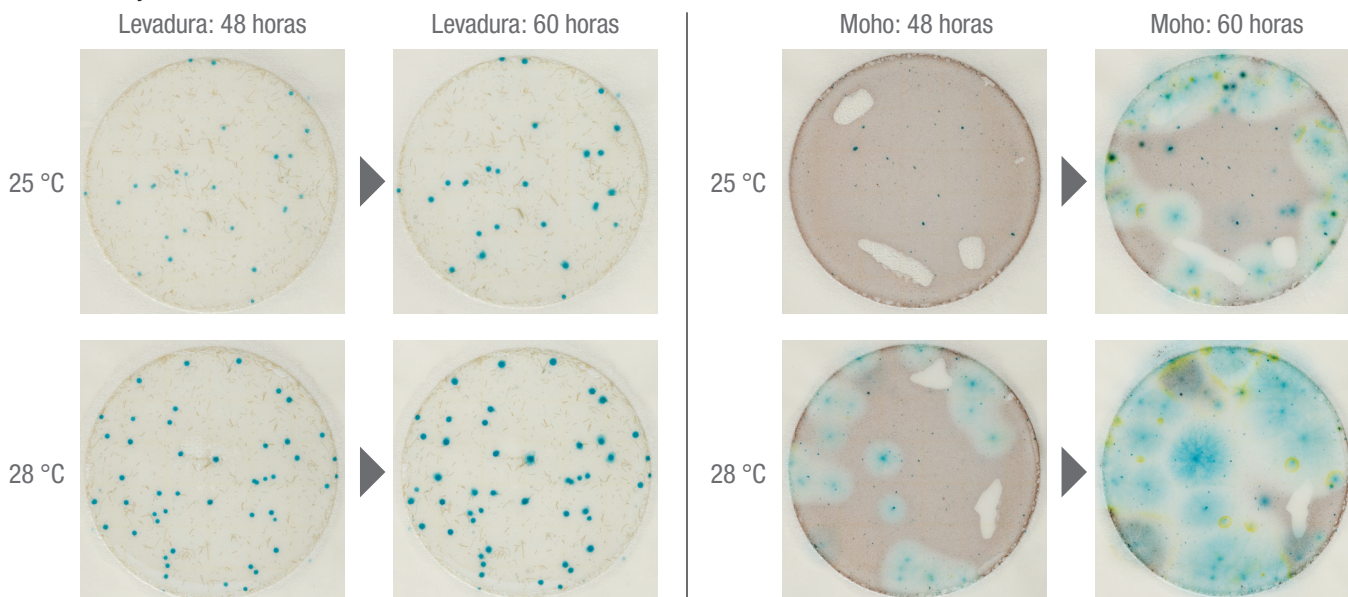
Las colonias son ejemplos de **levaduras** características: colonias pequeñas, colonias con bordes definidos, de color canela rosado a verde azulado, las colonias parecen elevadas (tridimensionales) y tienen un color uniforme.

Recuento de mohos: 12

Las colonias son ejemplos de **mohos** característicos: colonias grandes, colonias con bordes difusos, de color verde azulado después de una incubación prolongada, las colonias parecen planas y tienen un centro oscuro con bordes difusos.

## Crecimiento y Formación de la Colonia

Incube las Placas 3M Petrifilm Rápidas para recuento de mohos y levaduras a 25-28 °C durante 48 ± 2 horas\* en posición horizontal, con la parte transparente hacia arriba, en pilas de no más de 40 placas. Algunos tipos de alimentos pueden exhibir un crecimiento y una formación de colonias más evidente a 28 °C.



\*Si las colonias son apenas visibles, incube por 12 horas adicionales para una mejor interpretación. La presencia de pequeñas burbujas de aire no impedirá que el recuento sea preciso.

# Reacción Enzimática

Las muestras de alimentos pueden mostrar ocasionalmente interferencias en las Placas 3M Petrifilm Rápidas para recuento de mohos y levaduras. Por ejemplo:

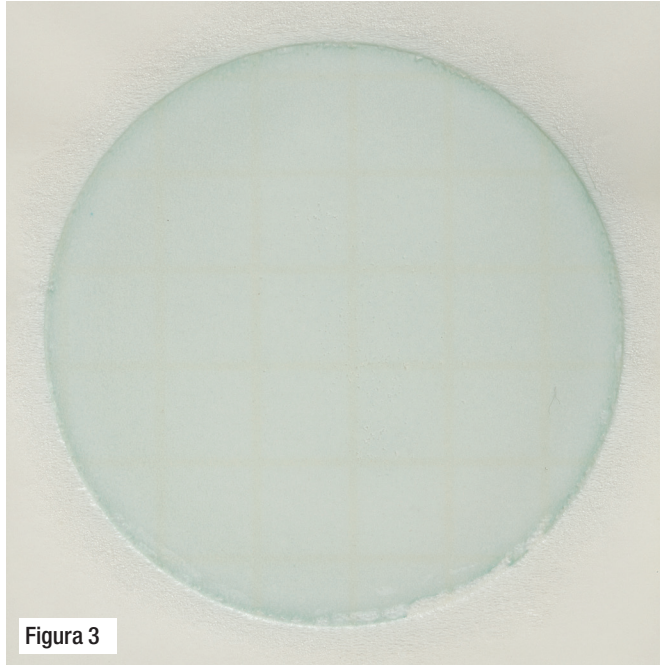


Figura 3

Recuento: 0

Un color azul uniforme de fondo (con frecuencia visto en los organismos que se usan en los productos cultivados); no deberá calificarse como MNPC.

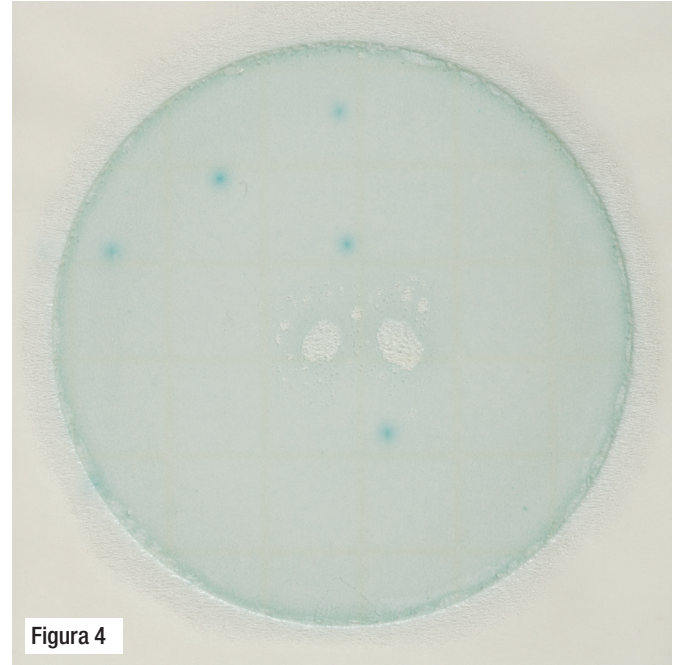


Figura 4

Recuento: 5

Un color de fondo azul uniforme no impedirá que el recuento sea preciso.

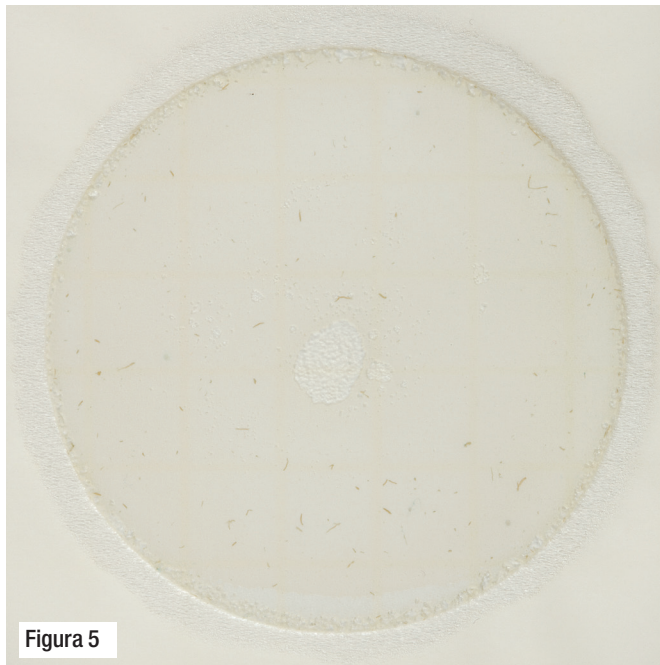


Figura 5

Recuento: 0

Una placa sin reacción enzimática.

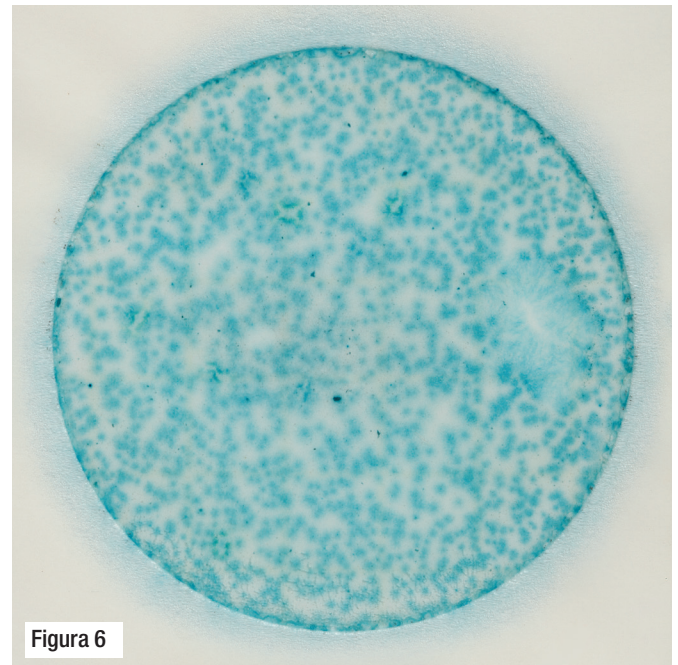


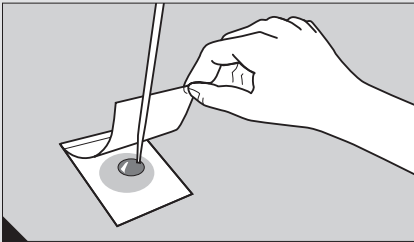
Figura 6

Recuento: MNPC

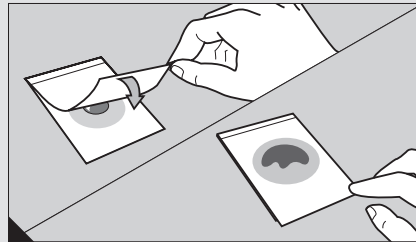
Algunos alimentos que contienen altos niveles de enzimas pueden provocar un fondo azul uniforme. El crecimiento de la colonia aún será visible si ocurre una reacción enzimática.

# Instrucciones de uso: Placa 3M™ Petrifilm™ Rápida para Recuento de Mohos y Levaduras

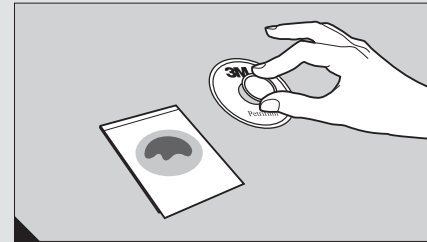
## Procedimiento de Inoculación



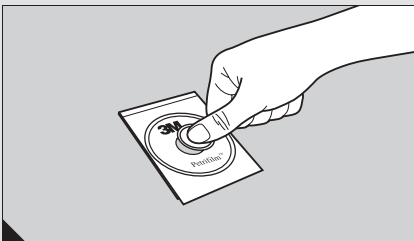
**1** Coloque la Placa 3M Petrifilm Rápida para recuento de mohos y levaduras en una superficie plana y nivelada. Levante la película superior y con la pipeta perpendicular agregue 1 ml de la muestra en el centro de la película inferior.



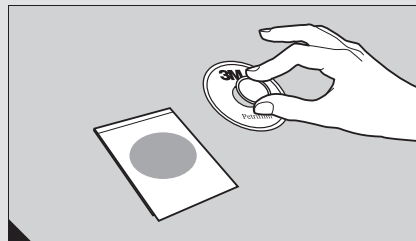
**2** Baje la película superior sobre la muestra.



**3** Coloque el Difusor Plano 3M™ Petrifilm™ (6425) u otro difusor Plano en el centro de la Placa 3M Petrifilm Rápida para recuento de mohos y levaduras.



**4** Presione firmemente el centro del difusor para distribuir la muestra de manera uniforme. Difunda el inóculo por toda el área de crecimiento de la Placa 3M Petrifilm Rápida para recuento de mohos y levaduras antes de que se forme el gel. No deslice el difusor a través de la película.

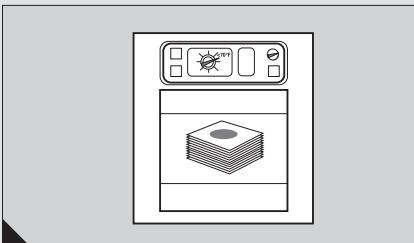


**5** Retire el difusor y deje la Placa 3M Petrifilm Rápida para recuento de mohos y levaduras sin mover por lo menos un minuto para permitir que se forme el gel.

### Utilice diluyentes estériles apropiados:

Solución amortiguadora de fosfato Butterfield (ISO 5541-1), agua peptonada bufferada (ISO), 0.87% de agua peptonada, diluyente de sal peptonada, solución salina (0.85 a 0.90%), caldo Lethen libre de bisulfito o agua destilada. **No utilice diluyentes que contengan citrato, bisulfito o tiosulfato con las Placas 3M Petrifilm Rápidas para recuento de mohos y levaduras;** ya que pueden inhibir el crecimiento. Si se indica el uso de una solución amortiguadora de citrato en el procedimiento estándar, reemplácela por 0.1% de agua peptonada, calentada a una temperatura de 40 a 45 °C.

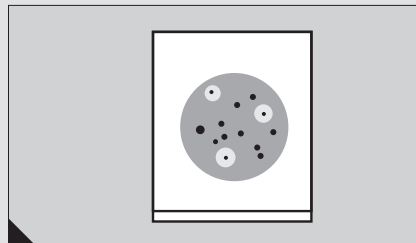
## Incubación



**6** Incube la Placa 3M Petrifilm Rápida para recuento de mohos y levaduras a 25-28 °C durante 48 ± 2 horas\* en posición horizontal, con la parte transparente hacia arriba, en pilas de no más de 40 placas.

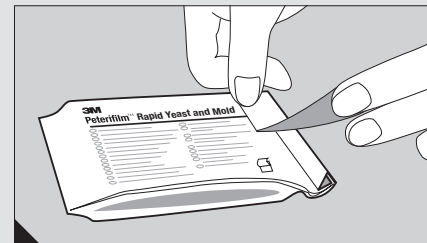
\*Si las colonias son apenas visibles, déjelas en un período de incubación de 12 horas más para una mejor interpretación.

## Interpretación



**7** Lea los resultados para las levaduras y los mohos a las 48 horas. Ciertos mohos y levaduras de crecimiento más lento pueden aparecer apenas visibles a las 48 horas. Para mejorar la interpretación de estos mohos, incúbelos por 12 horas más.

## Almacenamiento



**8** Selle la bolsa plegando el extremo y pegándolo con cinta adhesiva. Para evitar la exposición a la humedad, no refrigere las bolsas abiertas. Almacene las bolsas reselladas en un ambiente fresco (20 a 25 °C) y seco (con una HR menor al 60%) durante un máximo de 4 semanas.

**3M**

### 3M Food Safety

3M Center  
Building 275-5W-05  
St. Paul, MN 55144-1000  
USA  
1-800-328-6553  
[www.3M.com/foodsafety](http://www.3M.com/foodsafety)

3M Food Safety ofrece una línea completa de productos para satisfacer las diversas necesidades de los análisis microbiológicos. Para obtener más información de productos, visítenos en [www.3M.com/foodsafety](http://www.3M.com/foodsafety) o llámenos al 1-800-328-6553.

Se ruega reciclar. Impreso en los EE. UU. © 3M 2013. 3M y Petrifilm son marcas comerciales de 3M. Todos los derechos reservados.